

FORMACIÓN

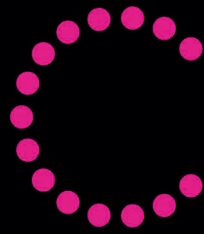
GØDOT

15ª EDICIÓN. 2026. SUPLEMENTO DE FORMACIÓN ARTÍSTICA. GUÍA DE UNIVERSIDADES, ESCUELAS, TALLERES, CURSOS Y CENTROS ESPECIALIZADOS

Cuando sabes lo que buscas

Una cuestión de actitud... y aprendizaje





ESTUDIO CORAZZA PARA LA ACTUACIÓN

www.estudiocorazza.com



tlf. 91 361 40 67 • email: info@estudiocorazza.com

Sumario

Escuela Universitaria de Artes e Industrias Creativas TAI	4
Escuela Nave 73	6
Escuela para el arte del actor. Clara Méndez-Leite	8
Escuela de Interpretación Cristina Rota	10
Estudio Corazza	12
ECAM. Escuela de Cinematografía y del Audiovisual de la Comunidad de Madrid	14
Laboratorio William Layton	16
Máster en Gestión Cultural: Música, Teatro y Danza ICCMU-UCM	18
Timbre 4	19
Teatro de La Abadía	20
Máster de creación Teatral. UC3M / Centro del Títere	22
Escuela de Teatro Lagrada	23
Asociación Laura en Órbita / Centro de Tecnología del Espectáculo - CTE	24
Centro Internacional de Investigación Teatral TNT / Centro de Investigación de las Artes Escénicas y Audiovisuales La Manada / Bululú 2120 / Escuela de Teatro La Lavandería	25
Guía de centros	26

Una cuestión de actitud

Cada temporada escénica da para muchos estrenos, lo que genera muchas conversaciones en Godot, antes y después de los mismos, con creadores y creadoras, con personas que comparten su pasión por la cultura y el teatro y con otras ajenas a este mundillo de las artes. En los temas que se abordan, variados, se entremezclan cuestiones de todo tipo que, aunque no obligatoriamente, suelen ser reflejo de lo que sostiene y golpea a nuestra sociedad. Una de las más habituales es la pregunta sobre qué es lo que hace que ciertas personas dediquen su vida a las artes escénicas. Está claro que no es el dinero, la fama o la estabilidad, y tampoco el aplauso del público, algo que lamentablemente depende de demasiadas variables. La respuesta es algo que al equipo de esta revista se le escapa y que, sintiéndonos parte del sector teatral, llevamos tiempo dándole vueltas. Nuestra conclusión, que enlaza a la perfección con la manera con la que afrontamos la información cultural, es que para crecer, disfrutar y aguantar en este particular universo que son las artes se requiere de una determinada actitud para afrontar los vaivenes de la profesión, buscar soluciones creativas ante las adversidades, ser capaz de sacar siempre lo positivo, ser crítico y exigente con lo propio y lo ajeno sin ser lesivo, y para afrontar frustraciones y éxitos como partes de una misma moneda. No es fácil y no es para todo el mundo.

Ya en su época, el dramaturgo romano Terencio (195 AC-159 AC) afirmaba que "cuando no se puede lograr lo que se quiere, mejor cambiar de actitud". Sin entrar en las discutidas coincidencias etimológicas de los términos actitud y actuar, su relación es innegable entendiendo el primero como la disposición interna o predisposición aprendida que nos dice cómo tenemos que actuar o reaccionar ante una situación dada o incluso con las acciones y decisiones propias. ¿Sería adecuado entonces aprender a tener una actitud determinada? Por ejemplo, la necesaria para desarrollar una carrera en la creación o en la interpretación. Sinceramente, creemos que el mejor sitio para buscar una respuesta a esta cuestión es alguno de los centros que en este Suplemento de Formación Artística os presentamos. Ahí, desde su experiencia pedagógica y como profesionales del sector, no solo ofrecen las herramientas necesarias para sacar adelante cualquier proyecto, sino que también enseñan a afrontar la realidad laboral que, en muchos casos, hecha por tierra el aprendizaje, el esfuerzo y las ilusiones. Tomar la decisión de dejarnos guiar por el camino que queremos recorrer y hacerlo en compañía también es una cuestión de actitud.

EDICIÓN GDT Ediciones S. L. c/ Juan Bravo 3-A.
28006 Madrid. Tel. 91 436 74 43.

COORDINADOR PUBLICACIONES

David Hinarejos davidhl@revistagodot.com

DIRECTOR GODOT

José Antonio Alba joseaalba@revistagodot.com

JEFE REDACCIÓN

Sergio Díaz sergiodiaz@revistagodot.com

REDACCIÓN

redaccion@revistagodot.com

Ka Penichet, Mercedes L. Caballero, Saray Neila

DIRECCIÓN COMERCIAL

Marisa Navajo marisanavajo@revistagodot.com

MAQUETACIÓN Y DISEÑO

GDT Ediciones

REDES SOCIALES

Angie Corral angiecorral@revistagodot.com

IMPRIME

Exce Consulting Group

DEPÓSITO LEGAL M-37604-2010

La propiedad intelectual prohíbe la reproducción total o parcial de textos e imágenes sin el consentimiento del autor.

www.revistagodot.com



@RevistaGodot



revistagodot



@revistagodot



@Revistagodot



@revistagodot

El intérprete total: El Grado Universitario como alternativa a la formación tradicional

La Escuela Universitaria de Artes e Industrias Creativas TAI nos explica las ventajas de matricularse en interpretación en una escuela universitaria.

ESCUELA UNIVERSITARIA DE ARTES E INDUSTRIAS CREATIVAS TAI

Nuevo Campus Universitario. Camino Cerro de los Gamos, 1. Pozuelo de Alarcón. Madrid. 91 447 20 55 / informacion@taiarts.com / www.taiarts.com



"La pasión y la exigencia deben ir de la mano. Así se concibe el teatro en la Escuela Universitaria de Artes e Industrias Creativas TAI. Un espacio de práctica, de experimentación, de pequeños grupos y compañías, pero también un negocio que genera un tremendo impacto económico y cultural y que demanda profesionales diversos.

La carrera actoral, que en muchos casos se inicia de modo casual, casi como afición -en España se habla de casi un millón de personas al año que pisan un escenario por puro placer- está marcada por la toma de decisiones en la construcción de un perfil profesional potente. Una de las más importantes afecta cada año a miles de jóvenes. Y, por extensión, a sus familias. ¿Dejamos el teatro en el ámbito de las escuelas especializadas, de la vocación y el conocimiento profundo de las tablas? ¿O buscamos la seguridad de una carrera universitaria, su mayor rango de salidas profesionales y un entorno más rico y diverso? Frente a esta encrucijada, la Escuela Universitaria TAI es considerada la opción más adaptada al mercado actual y, posiblemente, la más inteligente. Su programa de Grado en Artes Escénicas e Interpretación Audiovisual funde lo mejor de ambos mundos en un ecosistema artístico inigualable.

LA MIRADA PUESTA EN EL MERCADO LABORAL

Las escuelas de Arte Dramático convencionales preparan al alumnado para el escenario en vivo, obviando que la mayor parte del empleo actual está en el cine, las series de televisión y las

plataformas de *streaming*. Y las universidades generalistas ofrecen estas titulaciones pero sin el entorno, recursos y dedicación explícitos, como una carrera menor en la que el alumnado no puede desarrollar todo su potencial.

¿Hay que elegir? No siempre. Esa es la idea de los miles de estudiantes de hasta 40 nacionalidades que se forman en TAI cada año. Personas que buscan un mundo artístico y técnico cada vez más grande, sostenido sobre el plan de estudios y prácticas, pero también, sobre otro, de los elementos que define la construcción del intérprete: el entorno vital. Lo que esta escuela propone es un campus universitario, con todos los servicios y comodidades de una red global pero dedicado 100% al arte y las industrias creativas con las instalaciones y recursos necesarios para crear y producir teatro, cine, series, musicales, publicidad o arte visual.

Un contacto permanente con directores, guionistas, productoras, empresas de casting y multinacionales que, junto a la participación en rodajes reales, las prácticas escénicas y las creaciones conjuntas permite salir al mercado laboral con un alto nivel interpretativo, la experiencia y contactos.

Además, quienes tengan interés en desarrollar su propio proyecto escénico, compañía o negocio relacionado con el sector, en TAI encontrarán apoyo (económico, técnico o de mentoría) a través del departamento de Empleo y Emprendimiento con los Proyectos Artísticos Personales o la convocatoria anual de TAI Lanza".

¿POR QUÉ ELEGIR TAI?

El Método TAI crea un entorno colaborativo único que promueve la interrelación y el diálogo entre la interpretación audiovisual, teatral y musical, la creación escénica, la dramaturgia y otras disciplinas artísticas. Una metodología única que se define por el ejercicio real de las diferentes profesiones de las Artes Escénicas en prácticas y proyectos profesionales.

Con más de 50 años de trayectoria, TAI es hoy el mayor campus de España especializado en estas disciplinas.

LA CLAVE DEL ÉXITO: LA CONEXIÓN DE LAS ARTES Y LAS INDUSTRIAS CREATIVAS.

TAI es la única institución universitaria que reúne la formación artística, creativa y técnica en Cine, Artes Escénicas, Música, Bellas Artes y Fotografía. Es un lugar único formado por las personas y los recursos que crean cualquier obra, película, serie, publicación o contenido artístico.

APRENDIZAJE CONECTADO

Se recrea la realidad profesional poniendo en contacto a cineastas, intérpretes, creadores, músicos, técnicos y gestores. El trabajo se desarrolla con el apoyo de estudiantes y docentes que enriquecen la práctica y el portfolio. Hacer ese mundo más grande pasa por empezar a actuar y a pensar de modo profesional, trabajando en equipos diversos y coordinados.

NETWORKING

En TAI se encuentra una primera red de networking, la primera familia profesional, aquellos con los que poder seguir creando cuando se finalizan los estudios. No se trata solo de que las personas afines se encuentren, sino de anticipar cómo esas personas serán importantes en tu futura carrera.

HUMAN GUIDANCE

Conocer mejor que nadie la sensibilidad y los procesos emocionales de artistas y creadores permite prestarles especial atención, acompañar en el proceso de madurez y en el descubrimiento de la identidad artística.

RECURSOS E INSTALACIONES: TAI STUDIOS

Los plató de cine y de TV, las salas de ensayo y los estudios de grabación, los talleres de artes, los plató y salas técnicas para la fotografía o la postproducción digital son el mayor conglomerado de recursos artísticos y técnicos de Madrid. Esto convierte a TAI en el mayor centro universitario de creación y producción de obras y proyectos.

EMPRESAS Y EMPRENDIMIENTO

TAI acredita más de un 84% de empleabilidad de media entre sus egresados. La trayectoria y reputación de TAI le ha permitido establecer alianzas con más de 800 empresas e institu-



ciones en las que realizar prácticas curriculares, colaborar o conocer de primera mano su actividad y procesos internos.

DIMENSIÓN INTERNACIONAL

La internacionalidad no se cuenta. Se demuestra. En TAI convive alumnado de más de 40 nacionalidades y es posible acceder a viajes y proyectos de colaboración en lugares como Roma, Londres, Cannes, Kassel, Washington o Copenhague.

También facilita el acceso a Erasmus o programas de movilidad con más de 120 universidades e instituciones en todo el mundo.

Escuela Nave 73: formación contemporánea para una escena en movimiento

Un espacio para interpretar, crear, investigar y dar el salto a la escena profesional desde los lenguajes contemporáneos, conectando el aula con el mundo real.

ESCUELA NAVE 73 C/ Palos de la Frontera, 5. Madrid. escuela@nave73.es / www.nave73.es/escuela-teatro-madrid/ / [@escuelanave73](https://www.instagram.com/escuelanave73)

La Escuela Nave 73 vuelve a situarse como uno de los espacios más vivos, modernos y necesarios de la formación escénica en Madrid. En un momento en el que cada vez quedan menos propuestas realmente contemporáneas, la Escuela mantiene una idea clara: formar artistas capaces de investigar, interpretar, crear, pensar la escena y dar el salto al mundo profesional con herramientas reales, acompañamiento y autonomía, desde el corazón de una de las salas más punteras de Madrid.

[Los números imaginarios] Y PRODUCCIONES KEPLER: GRANDES PROGRAMAS ANUALES DE CREACIÓN E INTERPRETACIÓN

El **Anual de Interpretación y Creación Contemporánea**, diseñado por [Los números imaginarios], se consolida como una formación integral para intérpretes con interés en la escena actual y el audiovisual. Un grupo reducido de asistentes y 15 horas semanales para un acompañamiento en la construcción de una mirada artística propia, combinando entrenamiento actoral, dramaturgia, cuerpo, repertorio, creación colectiva y pensamiento crítico. El equipo de artistas en activo, como Paula Amor, Gon Ramos, Luis Sorolla, Irene Serrano, Patricia Ruz, Irene Doher o Carlos Tuñón profundiza en una formación para descubrir el lugar de cada intérprete en la escena contemporánea.

La gran apuesta del próximo curso es el laboratorio de **Prácticas de Creación**, coordinado por Producciones Kepler. Un laboratorio anual de investigación escénica donde empezar a trabajar como creadora, superando la formación regular de las escuelas de Artes Escénicas habituales. A lo largo del proceso, el grupo desarrollará una pieza colectiva desde sus propios imaginarios, preguntas y materiales, utilizando Nave 73 como espacio real de investigación, ensayo y exhibición.

La propuesta nace con una voluntad muy concreta: que el paso de la escuela al mundo profesional no sea traumático, sino acompañado, estimulante y posible. Aquí se aprende a funcionar como una compañía profesional, sin simulaciones. Las participantes piensan la escena, toman decisiones artísticas, construyen lenguaje propio, atraviesan la incertidumbre y convierten el aula en un espacio de creación con horizonte profesional.

Además, el curso incorpora cápsulas de activación escénica con artistas invitadas que expanden el proceso desde distintos lenguajes: Elisa Forcano en teatro-danza y creación escénica, Nina Emocional en arquitectura sonora, Elena Santos en iluminación como herramienta dramática, Ángel Lee en lucha escénica y artes marciales, y Berta Navas en vestuario y construcción de ficción. Cada cápsula abre una puerta distinta y se integra en el proceso vivo de creación.

INVESTIGAR EL CUERPO, LA IMAGINACIÓN Y EL MOVIMIENTO: LAS LÍNEAS DE ESPECIALISTAS

Además de los programas profesionalizantes, la Escuela mantiene dos **entrenamientos profesionales anuales de**



investigación. Lanza el dado, impartido por Ricardo Goñi, propone una inmersión en la técnica de Michael Chéjov, trabajando imaginación, atmósfera y gesto psicológico como motores de una interpretación más libre, poética y auténtica. Por su parte, Descubriendo el movimiento, con Sandra Kramerová y Ricardo Goñi, cruza el universo físico y emocional de Pina Bausch con la imaginación creadora de Michael Chéjov, situando el cuerpo como territorio de memoria, juego, composición y presencia.

La línea de especialistas se completa con **módulos trimestrales**, como Escribir teatro hoy, taller de dramaturgia contemporánea impartido por Eva Redondo, orientado a descubrir nuevas formas de construir escenas, personajes, conflictos y voz propia; y Dramaturgias de movimiento, con María Escobar (Mery Dörp), una inmersión en las Artes del Movimiento que investiga el cuerpo como posibilitador de discurso, poética, composición e interacción.

La Escuela Nave 73 no enseña solo teatro: activa procesos. Es una comunidad donde las clases se convierten en ensayos, los ensayos en investigación y la investigación en escena. Un bastión luminoso para quienes quieren habitar y transformar la creación contemporánea desde dentro.

**Transforma tu
pasión en arte**

William Layton
Laboratorio

**Más de 60 años de historia en la
formación y la creación dentro de las
artes escénicas y audiovisuales**

www.laytonlaboratorio.com
cursos@laytonlaboratorio.com
+34.915595605 // +34.649703532
C/ Aniceto Marinas, 34 - 28008 Madrid



Príncipe Pío

Formación de actores y actrices capacitados profesionalmente

La escuela dirigida por Clara Méndez-Leite, actriz y maestra de actores especializada en trabajo corporal y composición de personaje, profundiza en todas las áreas que abarcan la interpretación y el arte dramático para dar lugar a un lenguaje artístico completo.

ESCUELA PARA EL ARTE DEL ACTOR. CLARA MÉNDEZ-LEITE C/ La Palma, 18. Madrid. 91 298 41 15 / 697 817 871 (WhatsApp).

Tiktok: @escuelacml / FB: @escuelacml / IG: @escuelacml / X: @EscuelaCML. info@escuelamendezleite.com / www.escuelamendezleite.com

La escuela ofrece el estudio de la Formación Integral en Interpretación y Arte Dramático de cuatro años de duración, el Máster en Arte Dramático, la Formación Corporal del Actor (FCA), técnica creada por Clara Méndez-Leite, el Máster en FC Artística y un programa anual de Seminarios Intensivos para jóvenes y profesionales. Para dar lugar a un lenguaje artístico completo, profundizan en todas las áreas que abarcan la interpretación y el arte dramático, aunando la formación, corporal, textual, la formación técnica, teórica y artística; incluyendo las prácticas escénicas y conocimiento de la industria.

CORPORAL. El personaje cobra vida cuando se encarna, cuando esa composición toma cuerpo en el cuerpo, y las palabras escritas suenan a través de nuestro aparato vocal, las emociones e inquietudes del personaje, que no las del actor, se expresan a través de su tono de voz, respiración, su nivel de tensión muscular, la postura, los gestos, y miradas.

TEXTUAL. Para llenar de contenido estos cuerpos y habitar los distintos universos, se necesita profundizar en la comprensión literaria haciendo especial hincapié en el texto, la palabra y la poética. Hay que desarrollar la empatía por los personajes y sus circunstancias: qué sienten, qué piensan, qué dicen, qué no dicen y cómo se expresan, también, a través de la palabra y el lenguaje hablado, y cuál es su universo poético.

TÉCNICA. El alumnado aprende a trabajar y analizar textos. Sacar la estructura dramática, la curva del personaje, a tomar decisiones que vayan a favor de la interpretación. Entrenan el manejo de las herramientas y los recursos imaginarios para componer y encarnar personajes, generando la capacidad de sostener los personajes durante la acción. Desarrollan la intuición para dar dirección al imaginario.

TEÓRICA. Es conveniente despertar la curiosidad del artista y desarrollar el gusto por el conocimiento, la investigación y los lenguajes narrativos. Por este motivo, cultivan la cultura que es algo fundamental para la formación artística. Para llenar al alumno/a de contenidos históricos, míticos e imaginarios y nutrirlos de ellos, para que posteriormente sean quienes cuenten las historias, acontecimientos, relatos y leyendas. También se estudia la psicología del comportamiento de las personas, es la base para un trabajo actoral realista, y una puerta a la empatía y a la profundidad de los personajes.

ARTÍSTICA. Se realiza la tarea de interpretar una obra artística que en esta disciplina que nos ocupa es un texto, con sus personajes, su universo y su poética. Esto tiene que ver con la parte más compleja y bella del arte, aquel paso final en el que la técnica se sublima surgiendo el arte y se debe mantener ese vuelo encontrando la armonía entre todos los elementos en juego.



PRÁCTICAS ESCÉNICAS E INDUSTRIA. Se levantan al menos dos montajes teatrales profesionales y se abarcan todas las áreas, desde la creación de la idea, hasta la producción y distribución.

OFERTA FORMATIVA

-DIPLOMATURA (1º Y 2º CURSO). Diseñado para adquirir los conocimientos básicos de una formación actoral.

-MÁSTER EN ARTE DRAMÁTICO (3º Y 4º CURSO). Diseñado para adquirir e introducir las destrezas necesarias a la hora de afrontar un trabajo.

FORMACIÓN COMPLEMENTARIA. Planes de estudio personalizados y diseñados para completar tu formación previa.

-FCA-FORMACIÓN CORPORAL DEL ACTOR. Formación teórico-práctica para estudiantes y profesionales de las artes escénicas para la composición y encarnación de personajes.

-MÁSTER FCARTÍSTICA. Conjunto de talleres temáticos de profundización corporal y artística para la sublimación poética del arte.

SEMINARIOS

-JÓVENES (+ 16 años). Octubre a junio. Intensivo en julio.

-PROFESIONALES. Monográficos, Entrenamiento Actoral, Eneagrama y composición de personajes, Interpretación para la cámara.

-CORPORALES APLICADOS A LA INTERPRETACIÓN. Centros motores, centros afectivos, recursos artísticos, danzas africanas, danzas flamenco, danzas griegas, esgrima, danzas isabelinas.

-COACH ATENCIÓN INDIVIDUAL AL ACTOR. (Más info en la web).

Entre el equipo docente de la escuela cuentan con profesionales de la talla de Clara Méndez-Leite, Alberto Ammann, Fernando Méndez-Leite, Consuelo Trujillo, Liz Lobato, Luis E. Parés, Silvia Herreros de Tejada, Pilar Ruiz Gutierrez, Melissa Romero, Gastón Palermo, Enrique Espínola y Megan Tyler, entre otros.

ECAM



MATRÍCULAS ABIERTAS

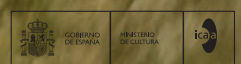
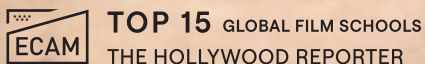
CURSO 2026-27



ecam.es

VIVE EL CINE

DIPLOMATURAS / MÁSTERES CAMPAMENTO / VFX



Centro de formación actoral desde 1979

La Escuela dirigida por Cristina Rota cuenta con más de 45 años de experiencia en formación actoral.

ESCUELA DE INTERPRETACIÓN CRISTINA ROTA C/ Dr. Fourquet, 31. Madrid. 91 528 95 04. secretaria@escuelacristinarota.com / www.escuelacristinarota.com / IG: escuelacristinarota FB: escuelainterpretacion.cristinarota X: EscCristinaRota

Con un programa formativo multidisciplinar y un equipo docente especializado, desde el año 1979 sus cursos y seminarios han convocado a más de 12.000 estudiantes, entre los que se encuentran grandes nombres del panorama teatral y cinematográfico de nuestro país.

La Escuela de Interpretación Cristina Rota busca integrar la formación, la investigación, la producción y la difusión para que los y las alumnas conozcan en profundidad la totalidad del fenómeno escénico. Un centro pedagógico que ofrece un proceso formativo de alto nivel académico con evaluaciones personalizadas y un seguimiento del proceso de cada alumno/a. El objetivo no es crear actores o actrices que encajen en un patrón determinado sino, bien al contrario, desatar y potenciar el talento, la creatividad y la singularidad de cada estudiante.

Además, la Escuela cuenta con un espectáculo profesional creado hace 30 años para ser un espacio de investigación y experimentación de nuevas formas expresivas: *La Katarsis del Tomatazo*. A ello se suma el espectáculo infantil *Petit Katarsis*. Ambos fueron creados exclusivamente con el objetivo de ofrecer un espacio de prácticas para el alumnado.

El centro ofrece la oportunidad de realizar prácticas con público en un teatro profesional; y una productora propia en activo que ha estrenado más de 50 espectáculos y participado en proyectos cinematográficos.

El alumnado tiene, además, la oportunidad de conocer de cerca el sector a través de proyecciones de películas, documentales, coloquios y debates con creadores/as.

Completada la formación, el centro ofrece, a su vez, coaching para actores/actrices y asesoramiento en las áreas de gestión, comunicación, técnica, producción para llevar a cabo sus propios proyectos.

Como novedad para el próximo curso, a partir del segundo año de formación, aquellos que hayan completado satisfactoriamente su primer año de formación o quienes tengan experiencia profesional previa, podrán optar, previa selección, al curso de profesionales impartido por Cristina Rota.

SEMINARIOS DE INTERPRETACIÓN Y OTRAS MATERIAS EN VERANO E INVIERNO

Durante el año se ofertan seminarios intensivos de interpretación y talleres especializados sobre materias como producción de artes escénicas, guion, teatro griego, el actor ante la cámara, producción audiovisual, esgrima, etc., impartidos por destacados profesionales.

En el verano ofrecen también seminarios intensivos quincenales en los meses de julio y septiembre dirigidos a adultos y a adolescentes en rangos de edades comprendidas entre los 12 y los 18 años.

En estos seminarios intensivos el objetivo principal es que lxs aspirantes conozcan la metodología de la escuela, posibilitando



un primer acercamiento al mundo de la interpretación y a los conceptos básicos de la Relajación y el Movimiento.

CURSO PARA ADOLESCENTES Y NIÑOS/AS

Esta institución también cuenta con una oferta formativa para niños y niñas (divididos en grupos de 4 a 7 años y de 8 a 11 años) y adolescentes (con edades entre 12 y 17 años). Dicha formación se imparte en la sede de Madrid, en Lavapiés, o en la sede de Rivas-Vaciamadrid, La Casa + Grande y en el Centro Municipal de Recursos para la Infancia Rayuela. En ambas sedes se busca que los niños, niñas y jóvenes reciban una formación en interpretación similar a la de los cursos para adultos, pero adaptada a su rango de edad. Todo ello con el objetivo de acercar a los más pequeños a una visión comprometida, transformadora y lúdica del arte de interpretar.

CÓMO ACCEDER A LA ESCUELA

Para obtener una plaza en el curso regular, el aspirante podrá acceder a través de una entrevista de acceso gratuito o cursando un seminario intensivo en su formato de dos fines de semana o de quince días. Para ampliar información, se puede solicitar a través de la web, escribir un correo electrónico a secretaria@escuelacristinarota.com o llamar al Tlf.: 915289504.



ESCUELA UNIVERSITARIA
DE ARTES. MADRID

* GRADOS UNIVERSITARIOS * MÁSTERES * DIPLOMAS *



EN TAI TU MUNDO ES
MÁS GRANDE

Puedes estudiar teatro en muchos lugares. Pero solo en TAI puedes obtener un título universitario, acceder a experiencias internacionales o disfrutar de las instalaciones y recursos más potentes para la formación en artes e industrias creativas de España.

Porque en TAI tu mundo es más grande.

GRADO EN ARTES ESCÉNICAS
E INTERPRETACIÓN AUDIOVISUAL

MÁSTER UNIVERSITARIO
EN INTERPRETACIÓN AUDIOVISUAL

MÁSTER EN TEATRO MUSICAL

DIPLOMA EN TEATRO MUSICAL

DIPLOMA EN ARTES ESCÉNICAS
E INTERPRETACIÓN AUDIOVISUAL



+ Info ↑

Una pedagogía en constante evolución

Estudio Corazza para la Actuación ofrece, desde su creación en 1990, Formación Regular, Entrenamiento para actrices y actores profesionales, Seminarios, Cursos para Jóvenes, Masterclass y Ensayos Abiertos al público.

ESTUDIO CORAZZA PARA LA ACTUACIÓN C/ Francisco Campos 12, Bajo B. Madrid.
91 361 40 67. @estudiocorazza / info@estudiocorazza.com / estudiocorazza.com

ÁREAS DE FORMACIÓN

CURSO REGULAR. Tres niveles: criterio y técnica para que florezca el talento peculiar de cada estudiante capacitado para trabajar en equipo con respeto, confianza, alegría y creatividad.
Interpretación, Movimiento, Voz, Canto, Interpretación con la Cámara, Análisis de texto, Historia del Arte, del Teatro y del Cine. Espacio escénico, Producción, Tango y otras danzas.
Prácticas escénicas con público en el Teatro profesional del Estudio. **El acceso a los diferentes niveles depende de la evolución de cada estudiante.**

SEMINARIOS. Actuación, cuerpo, voz, laboratorios de creación, en formatos intensivos o continuados, para actores con o sin experiencia, improvisación, jóvenes o personas interesadas en aprender del teatro.

CURSOS PARA JÓVENES. Incluye a jóvenes de 11 a 17 años.

COACH. El Estudio es un referente nacional e internacional por su sistema de preparación individual. Numerosas interpretaciones de teatro, cine y televisión preparadas en el Estudio han obtenido un amplio reconocimiento.

ENSAYOS ABIERTOS. Desde hace décadas, el Estudio Corazza realiza **Ensayos Abiertos** al público. Alumnas y alumnos realizan creaciones conjuntas, prácticas de dramaturgia, vestuario, música, producción y demás aspectos del teatro. Una experiencia emocionante y enriquecedora para el público, que potencia el encuentro, el sentido social y sagrado del teatro, en la propia sala de Teatro del Estudio.

ESPACIO ZAFRA TEATRO. Su sala propia acoge producciones de compañías vinculadas al Estudio y de compañías emergentes y profesionales que quieran representar su trabajo.

PROGRAMA DE SEMINARIOS 2026

VERANO - JULIO:

- Jóvenes: teatro, expresión y juego
- Workshop de movimiento con Marina Otero
- Voz para la creatividad
- Improvisación e imaginación



VERANO - SEPTIEMBRE:

- Clown esencial. Alain Vigneau
- Confianza y precisión ante la cámara
- Entrenamiento físico y expresivo para la actuación
- Voz en acción. Leticia Santafe
- Cuerpo escénico y performance
- Personajes extraños y extraordinarios

SEMINARIOS INTENSIVOS OCTUBRE-JUNIO:

- Confianza y precisión ante la cámara
- Entrenamiento actoral
- Voz en la actuación
- Entrenamiento vocal
- Movimiento para actores
- Cuerpo imaginario
- Laboratorio de creación
- Teatro para la Vida
- Consciencia Corporal

El equipo pedagógico y de gestión del Estudio Corazza para la Actuación es una cooperativa, con un profesorado formado en pedagogía, con experiencia profesional. Las propuestas fortalecen la autonomía, la creatividad y la colaboración en grupo.

Temporada 2026-27

Teatro de
La Abadía



La Abadía cruza la calle

Un proyecto de mediación artística para
niños, niñas, adolescentes y mayores



Comunidad
de Madrid



GOBIERNO
DE ESPAÑA

MINISTERIO
DE CULTURA

inaem



MADRID

Cultura, Turismo
y Deporte

El cine del mañana empieza en la ECAM

Una escuela conectada con la industria y con más de tres décadas impulsando nuevas generaciones de cineastas

ECAM C/ Juan de Orduña, 3. Ciudad de la Imagen. Pozuelo de Alarcón, Madrid. 91 512 10 60. <https://ecam.es>



La ECAM, Escuela de Cinematografía y del Audiovisual de la Comunidad de Madrid, es uno de los principales centros de formación audiovisual de España. Desde hace más de 30 años forma a nuevas generaciones de profesionales del cine, las series y el audiovisual a través de una enseñanza práctica, especializada y conectada con la realidad de la industria. Su comunidad de alumni reúne algunos de los nombres más destacados del audiovisual español contemporáneo, como Sandra Romero, Alauda Ruiz de Azúa, Rodrigo Sorogoyen o Pilar Palomero, presentes en festivales internacionales, plataformas y producciones reconocidas dentro y fuera de España.

DIPLOMATURAS

La principal novedad académica para el curso 2026-2027 es la ampliación de las Diplomaturas a cuatro años de duración. Este modelo incorpora una formación transversal durante los primeros cursos y una especialización progresiva en Dirección, Guion, Producción, Dirección de Fotografía, Montaje, Sonido, Dirección de Arte y Cine Documental. La formación combina conocimientos técnicos, desarrollo creativo y una sólida base humanística, situando al alumnado en el centro del aprendizaje.

NUEVAS ESPECIALIZACIONES EN POSGRADO

La ECAM continúa ampliando su oferta para responder a las necesidades de la industria audiovisual. Entre las novedades destacan el Máster en Posproducción Audiovisual, que aborda la posproducción como un proceso integral desde el final

del rodaje hasta la entrega de la obra, y el Máster Online en Supervisión de Posproducción, orientado a la coordinación de los procesos técnicos, creativos y organizativos que intervienen en la finalización de proyectos audiovisuales. La escuela consolida además dos titulaciones incorporadas recientemente a su oferta académica: el Máster en Restauración y Preservación Fílmica y el Máster en Entertainment Marketing. El primero forma especialistas en conservación y gestión del patrimonio audiovisual, mientras que el segundo prepara al alumnado para diseñar estrategias de marketing, comunicación y lanzamiento de películas, series y otros contenidos de entretenimiento.

MÁSTER DE VESTUARIO PARA CINE, SERIES Y TEATRO

Otro de sus másteres más asentados. De dos años de duración, su objetivo es formar a profesionales que sepan cómo dar vida a los personajes de las historias que cuentan en el cine, la televisión o el teatro.

EN CONTACTO PERMANENTE CON LA PROFESIÓN

La ECAM es una fundación cultural sin ánimo de lucro comprometida con la formación de las futuras generaciones del audiovisual. Cada año, centenares de profesionales en activo comparten conocimientos y experiencias con el alumnado, acercando las dinámicas reales del sector a las aulas. Además, la escuela impulsa iniciativas de referencia como ECAM Forum y La Incubadora, consolidando un ecosistema que conecta formación, creación e industria.



MATRÍCULAS ABIERTAS **ADULTOS, ADOLESCENTES Y NIÑOS/AS**

CRISTINA ROTA
escuela de interpretación

Formando actores y actrices desde 1979

“Huimos de una enseñanza basada en la dependencia, la figura del gurú me provoca rechazo”

Desde hace más de sesenta años, el Laboratorio William Layton ofrece un programa de formación integral de interpretación, talleres intensivos y cursos específicos para diferentes perfiles y necesidades. Hablamos con Juan Vinuesa, reconocido actor que, tras formarse en la escuela, actualmente forma parte del equipo formativo de la misma.

LABORATORIO WILLIAM LAYTON C/ Aniceto Marinas nº 34. Madrid. Metro Príncipe Pío. 91 559 56 05 / 649 70 35 32 / cursos@laytonlaboratorio.com.
www.laytonlaboratorio.com / FB: @Laboratorio de Teatro William Layton / IG: @laboratoriowilliamlayton

Por David Hinarejos

Durante tu trayectoria personal habrás compartido con otros compañeros y compañeras distintas experiencias formativas, ¿te llamaba la atención ciertas dinámicas o aprendizajes que no se hacían en otras escuelas y que veías fundamentales?

Me interesó la importancia que se daba a la observación. En esta profesión hay mucha ansiedad por demostrar o parecer interesante. Aquí se hablaba mucho del sentido del texto y de la importancia del proceso. Un ejemplo muy revelador es la comedia. Tendemos a pensar que el chiste está en quien habla, pero aquí aprendí que gran parte del éxito de un gag está en la escucha. O algo que siempre he valorado: la libertad sin dogmatismos. En el Laboratorio no se busca aclamar a ningún profesor por encima del alumnado. Me siento orgulloso del equipo de profesores de la escuela. Hay distintas maneras de enseñar, pero una idea común: el protagonista del proceso es el alumno.

Ahora como profesor, ¿cómo explicas de manera sencilla a cualquier persona que todavía es ajena al mundo de la interpretación qué metodología y qué se va a encontrar si comienza a formarse en William Layton?

Algo de lo que estoy muy satisfecho es de una idea que me encontré cuando llegué como alumno y Carmen Losa ya era la directora (por cierto, fue la persona que confió en mí para ser profesor). En su filosofía siempre insistía en no venderse ni sentirse una escuela por encima de las demás, sino un espacio honesto. Aquí nadie va a encontrar fórmulas mágicas ni promesas vacías. Va a encontrar gente trabajando junta para hacerse mejores preguntas sobre este oficio.

Me interesa ahondar en ese primer año del programa formativo, pero para eso, en vuestra escuela, primero habría que hablar del Curso Intensivo de Técnica e Interpretación. ¿Qué es y para qué sirve al futuro alumno/a y al profesorado?

No buscamos perfiles concretos ni una manera determinada de actuar, sino disposición a trabajar, capacidad de cuestionarse cosas y compromiso. El trabajo que desarrolló Layton parte de una idea: que el actor deje de demostrar lo que siente y empiece a comprender por qué ocurre la escena. Su libro se llama *¿Por qué? El trampolín del actor*. Antes de preguntarnos cómo se siente un personaje, nos preguntamos qué quiere, qué intenta conseguir, qué está en juego y cómo le afecta lo que ocurre a su alrededor. En clase no tengo miedo a pensar en voz alta junto a lxs alumnxs; creo que la metodología se construye no solo transmitiendo conocimientos, sino habitando los miedos.

Durante el primer curso, ¿cuánto trabajo personal, sobre todo a nivel mental y de autoconsciencia, hay que hacer con el alumnado? ¿Notáis que este aspecto es cada vez más importante para trabajar en paralelo con la formación propiamente dicha?



Hay que hacer una distinción importante: una escuela de interpretación no es una terapia. Ahora bien, es difícil trabajar con seres humanos sin que aparezcan preguntas sobre cómo pensamos, cómo escuchamos o cómo nos relacionamos con el error. Quizá hoy es especialmente importante porque vivimos en una época muy acelerada, pendiente de la imagen y de los resultados inmediatos.

¿Qué es lo más importante que van a aprender durante el primer año?

A escuchar. Al compañero, al texto y a lo que ocurre en escena. A estar disponible y no encerrado en tus ideas. Me gusta hablar más de 'atención' que de 'concentración', porque la atención siempre está dirigida hacia algo externo y ayuda a salir de tu ego y de tus miedos.

¿Qué lugar ocupan la investigación y la creación en el Laboratorio?

El nombre de Laboratorio no es casual. No entendemos la formación como una transmisión de respuestas, sino como una búsqueda. La técnica es importante, pero también lo es desarrollar una

mirada propia. Intentamos generar la figura del actor o actriz con autonomía, es decir, que al llegar a un casting, rodaje o sala de ensayos lo haga con iniciativa y una propuesta. Intentamos huir de una enseñanza basada en la dependencia, donde el profesor dice constantemente qué hay que hacer y cómo hacerlo. Nuestro objetivo es formar actores y actrices capaces de tomar decisiones por sí mismos. La figura del gurú siempre me ha provocado rechazo.

Como ocurre en tu caso, el profesorado se caracteriza por estar en activo y muy cerca de la realidad del sector. ¿Cómo de importante es para una buena formación?

Yo tengo la suerte de trabajar como actor, pero también creo que un profesor puede ser un magnífico pedagogo de actores sin haber tenido suerte en la industria. Son cosas distintas. Ahora bien, sí me parece importante estar conectado con la realidad de la profesión, saber qué se está haciendo en el teatro, qué preguntas circulan y cómo evolucionan los distintos medios. La enseñanza no puede quedarse congelada en una fotografía de hace veinte años.

Personalmente, ¿cómo compaginas tu faceta de actor y creador y la de profesor? Por ejemplo, en los últimos meses te hemos podido ver en la serie de TVE *Barrio Esperanza*.

Con bastante dificultad a veces. Pero también creo que una faceta alimenta a la otra. Dar clase me obliga a ordenar intuiciones que como actor a veces utilizo sin pensar demasiado. Y trabajar como actor me recuerda constantemente que sigo aprendiendo. Los alumnos agradecen que les hables desde la experiencia de

alguien que sigue enfrentándose a castings, ensayos, rodajes y funciones. Vivir de esto no quita que te sigas llevando muchos 'noes'.

Ahora se habla mucho de los artistas 360. De intérpretes capaces de moverse con fluidez entre los distintos medios como cine, teatro, televisión, publicidad... al tiempo que desarrollan otras facetas como creadores. ¿Es algo nuevo? ¿Cómo se aborda en el Laboratorio?

No estoy seguro de que sea tan nuevo. Si uno mira la historia del teatro encuentra actores que escribían, dirigían, producían o enseñaban. Que hacían de todo sin tener el apellido 'actor de cine' o 'actor de teatro'. Quizá ahora le hemos puesto nombre. Lo que sí ha cambiado es la velocidad con la que uno puede pasar de un medio a otro. Por eso intentamos trabajar sobre principios que sirvan en cualquiera de ellos. En el teatro hay que llegar a la fila 23, en el cine hay que saber trabajar para la cámara... pero en ambos hay que saber qué está en juego en la escena.

¿Los valores que defiende el espacio donde te formas van a definir qué tipo de profesional vas a llegar a ser?

Sí, hasta ciertos límites. En la autoescuela te enseñan a conducir y luego cada uno conduce como quiere, aquí ocurre algo similar. A mí la palabra 'enseñar' siempre me ha parecido muy grande, pero sí te diré que en mis clases intento hablar de cosas en las que creo para generar reflexión y que cada alumno tenga un pensamiento propio sobre ello. Si algo me gustaría transmitir es que se puede ser exigente sin ser cruel, ambicioso sin perder la curiosidad y profesional sin dejar de ser buena persona.

Formación para técnicos y técnicas de espectáculos

SONIDO

PRODUCCIÓN y gestión

VESTUARIO

MAQUINARIA escénica y UTILERÍA

REGIDURÍA

CARACTERIZACIÓN

LUMINOTECNIA



CENTRO
DE TECNOLOGÍA
DEL ESPECTÁCULO

Centro de Referencia Nacional de espectáculos en vivo



GOBIERNO
DE ESPAÑA

MINISTERIO
DE CULTURA

inaem

INSTITUTO NACIONAL
DE LAS ARTES ESCÉNICAS
Y DE LA MÚSICA

Único máster especializado en artes escénicas, con un 80% de empleabilidad

¿Quieres orientar tu carrera hacia la gestión cultural? ¿Convertir tu pasión en tu profesión?
Convocatoria 2026-2028. Inicio en octubre 2026.

Formación presencial en Madrid los viernes y sábados. 120 créditos ECTS.

MÁSTER EN GESTIÓN CULTURAL: MÚSICA, TEATRO Y DANZA UNIVERSIDAD COMPLUTENSE DE MADRID

695 632 397 (WhatsApp). Otras consultas: 91 394 59 48 / 91 394 59 38. Horario oficinas: de L a J, de 9:30 a 14:30 h. Cerrado en Agosto. UCM. Facultad de Geografía e Historia. Ciudad Universitaria, Edificio Filosofía B. C/ Profesor Aranguren, s/n, 4ª pl. Lugar de las clases. Facultad de Documentación UCM. C/ Santísima Trinidad, 37 con José Abascal. secretaria@iccmu.es / www.mastergestioncultural.org/ucm



Hay personas que aman la música, el teatro o la danza con una intensidad que va más allá del escenario. Que saben que quieren estar ahí, dentro del sector, construyendo lo que otros disfrutan. Para ellas existe este máster.

8 DE CADA 10 EGRESADOS TRABAJAN EN EL SECTOR

El Máster en Gestión Cultural: Música, Teatro y Danza de la Universidad Complutense de Madrid es el único programa de posgrado en España especializado en música y artes escénicas. Dirigido por el Instituto Complutense de Ciencias Musicales (ICCMU), desde 1992, ha formado a más de 900 profesionales que hoy trabajan en instituciones y empresas culturales de España y América Latina. Ocho de cada diez egresados trabajan en el sector. Una cifra que, en el mundo de la cultura, lo cambia todo.

RIGOR ACADÉMICO Y COMUNIDAD PROFESIONAL

El programa combina profesorado universitario con profesionales en activo, porque aprender gestión cultural exige tanto rigor conceptual como conocimiento del terreno real. La red alumni (exalumnado) -más de 900 personas- no es solo un dato de trayectoria, es una comunidad viva que abre puertas, genera oportunidades y acompaña a quienes se incorporan al máster desde el primer día.

PRÁCTICAS A MEDIDA EN MÁS DE 300 ORGANIZACIONES CULTURALES

El plan de prácticas suma 400 horas formativas en organizaciones culturales reales, a elegir entre más de 300 convenios en España

y en el extranjero. Hay seguimiento académico personalizado todo el proceso, porque el objetivo no es solo formarse, es encontrar el lugar donde desarrollar una carrera con sentido. La bolsa de empleo permanente sigue disponible mucho después de acabar el máster.

COMPATIBLE CON LA ACTIVIDAD PROFESIONAL

10 BECAS DEL 50 AL 100%

El máster se desarrolla en Madrid de forma presencial, en sesiones intensivas de viernes y sábado cada quince días, durante dos cursos académicos. Un formato pensado para quienes no pueden -ni quieren- dejar de trabajar mientras estudian. El programa cuenta además con diez becas que van del 50% al 100% de la matrícula: el ICCMU otorga hasta seis del 50%; la Sociedad General de Autores y Editores (SGAE) y la Federación Española de Municipios y Provincias (FEMP) ofrecen tres del 100%; y Pentación Espectáculos convoca la Beca Kathleen López Kilcoyne en homenaje a esta pionera de la profesión en España.

¿A QUIÉN VA DIRIGIDO?

Pueden acceder quienes cuenten con titulación universitaria de grado, licenciatura o diplomatura; estudios superiores de música, teatro o danza; formación profesional de grado superior; o títulos equivalentes de la UE y países extracomunitarios. También estudiantes de último curso de grado en España y la UE, y profesionales con experiencia acreditada en el sector. Si tienes pasión por la cultura y ganas de profesionalizarla, aquí está el camino.

Timbre 4, el teatro hace bien

Inscripciones abiertas · Curso 2026/2027

TIMBRE 4 C/ Arganzuela, 6. Madrid. 658 904 468 / info@timbre4.es / timbre4.es

Timbre 4 es una escuela argentina de interpretación fundada hace más de 25 años en Buenos Aires y dirigida por Claudio Tolcachir y Lautaro Perotti. Reconocida internacionalmente por su forma de trabajo centrada en la actuación, la creación y el entrenamiento continuo, desde hace ya 5 años desarrolla también su espacio en Madrid, acompañando a actores, actrices y personas con o sin experiencia que buscan un lugar donde explorar herramientas escénicas reales y vivas.

Las clases están orientadas al entrenamiento interpretativo, el trabajo grupal, la escucha, la improvisación y la construcción de escena, en un ámbito cercano y exigente a la vez.

Un espacio para investigar, equivocarse, probar, crear y desarrollar una voz propia.

Timbre 4 Madrid propone una formación sostenida en el tiempo, conectada con la práctica y con una mirada contemporánea del teatro. Un lugar donde el aprendizaje sucede hacien-



FOTO: Marta Megías

do, compartiendo escena y atravesando procesos creativos. Cursos regulares, intensivos y espacios de entrenamiento para distintos niveles.

TEATRO LAGRADA

FORMACIÓN
INTEGRAL
DEL ACTOR

Transforma tu voz,
domina tu cuerpo,
conquista el escenario.
Somos acción.
Somos reflexión.
Porque primero se hace,
luego se piensa.

MÁS INFORMACIÓN
SOBRE TODOS NUESTROS
CURSOS EN:

www.teatrolagrada.com,
escanea nuestro QR
o escríbenos a
escuela@teatrolagrada.com



Fórmate en el Teatro de La Abadía

La Abadía continúa su legado formativo con nuevos cursos y talleres, con Abadía 44 y con su proyecto de mediación artística *La Abadía cruza la calle* para la temporada 2026-27

TEATRO DE LA ABADÍA C/ Fernández de los Ríos, 42 y 44. Chamberí (Madrid). formacion@teatroabadia.com / www.teatroabadia.com

El Teatro de La Abadía prepara motores para la próxima temporada con nuevos cursos y talleres de formación. A estos se añade la segunda edición de Abadía 44, que sigue promoviendo el entrenamiento y la exploración con profesionales de la escena que estarán acompañados por relevantes docentes teatrales. Por último, destaca el proyecto de mediación artística *La Abadía cruza la calle* que desde hace 9 años promueve un espacio de alternancia y colaboración entre niños, niñas, adolescentes y mayores a través de las artes escénicas, donde encuentran la manera de expresarse y crecer.

CURSOS

Dos nombres de la dramaturgia escénica impartirán los cursos de larga duración. Por un lado, el poeta y dramaturgo Alberto Conejero imparte *Involuciones*, un curso doble de escritura del 1 al 11 de septiembre y del 15 al 19 de marzo de 2027 con dos bloques en los que se abordarán, en primer lugar, ejercicios de escritura automática y/o preexpresivos y, en segundo lugar, una reparación dramática para textos más avanzados. Por otro, el director y dramaturgo Miguel Valentín, ofrece la propuesta de *Fuera de campo*, que se impartirá del 6 de octubre de 2026 al 23 de febrero de 2027, un curso en el que se propone pensar la escritura de teatro a través de la mirada y desde otras disciplinas artísticas tales como la fotografía, la poesía, el cine y la narrativa, entre otras.

TALLERES

Se organizarán tres talleres que contarán igualmente con reconocidos creadores y creadoras de la escena, algunos de ellos de carácter internacional. Es el caso de Declan Donnellan y de Nick Ormerod, fundadores y directores artísticos de Cheek by Jowl, que impartirán el taller de dirección escénica *Dirigir al actor* los días 20 y 21 de junio de 2027. Asimismo, Sergio Blanco, autor referente de la autoficción y ampliamente estudiado en las escuelas de dramaturgia, ofrecerá el taller *La autoficción: el desvanecimiento del yo* del 18 al 20 de noviembre.



FOTOS: Lucía Romero. Taller de Eusebio Calonge en 2024

Por su parte, el actor Carlos Hipólito llevará a cabo un taller magistral de interpretación del 11 al 13 de enero de 2027, bajo el título *¿Charlamos de este oficio nuestro del teatro?*

ABADÍA 44

Mar Navarro, Inma Nieto, Fernando Piernas, Andrea Soto, Pablo Rosal y Rosario Ruiz Rodgers acompañarán a una promoción de profesionales para ahondar en el habla escénica, el análisis de movimiento y la práctica de la actuación. Como muestra del compromiso de La Abadía con este proyecto, la primera edición de Abadía 44 se estrena como elenco en la Temporada 2026-27 con *El círculo de tiza caucasiense*, de Bertolt Brecht, bajo la dirección de Beatriz Argüello.

LA ABADÍA CRUZA LA CALLE

Bajo la coordinación de Rosario Ruiz Rodgers, y con el apoyo y acompañamiento de pedagogos cualificados como Aida Villar, Clemente García y Marcos Toro, el proyecto se ha convertido en una herramienta de inclusión, solidaridad, desarrollo y transformación social para niños, niñas, adolescentes y personas mayores.



**CENTRO
DEL TITERE**

FORMACIÓN especializada en
Teatro de Títeres y Objetos

Alcorcón, Madrid
www.centrodeltitere.com

- **CURSO ANUAL**
- **MÓDULOS**
- **CURSOS INTENSIVOS**

NAVE 73

ESCUELA DE **ARTES** ESCÉNICAS

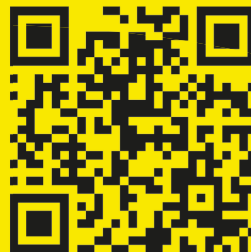
ANUAL DE
INTERPRETACIÓN
Y CREACIÓN CONTEMPORÁNEA

PRÁCTICAS DE
CREACIÓN

DESCUBRIENDO EL
MOVIMIENTO

TÉCNICA
**MICHAEL
CHÉJOV**

MÁS INFO
EN EL QR



El Máster de Creación Teatral UC3M convoca su XIII edición

UC3M. MÁSTER DE CREACIÓN TEATRAL Plazo de inscripción abierto. Más información en: 916 245 805 / creacionteatral@postgrado.uc3m.es

¿Te gustaría formar parte de la XIII Edición del Máster en Creación Teatral de la Universidad Carlos III de Madrid, dirigido por Juan Mayorga (en la imagen)? Contamos con los mejores profesionales de las artes escénicas como Álvaro Luna, Álvaro Tato, Andrea Jiménez, Andrés Lima, Carlos Tuñón, Elisa Sanz, Fernanda Orazi, José Luis García Barrientos, Juan Gómez - Cornejo, Juan Mayorga, Lucía Carballal, Mónica Valenciano, Pablo Messiez, Pablo Remón, Pablo Rosal, Sandra Vicente, Sol Picó y muchos más.

El Máster en Creación Teatral UC3M propone una estructura novedosa en la integración de los estudios de posgrado en Artes Escénicas dentro del marco académico, con una orientación eminentemente práctica y una perspectiva poliédrica. El máster dotará al estudiante de herramientas fundamentales en distintos ámbitos –Dramaturgia, Dirección Escénica, Interpretación, Coreografía, Escenografía, Iluminación, Sonido, Vestuario, para la concepción y el desarrollo de proyectos escénicos en colaboración. Dirigido a profesionales de las artes escénicas y a graduadxs o licenciadxs que deseen desarrollar sus capacidades en el medio de las artes escénicas.



El Centro del Títere abre matrículas para el curso anual de teatro de títeres y objetos

CENTRO DEL TÍTERE C/ Siete Ojos, s/n. 28922 Alcorcón, Madrid.
91 172 59 67. contacto@centrodeltitere.com / www.centrodeltitere.com



Se trata de una formación profesional práctica de un año de duración con profesionales de prestigio para adquirir las herramientas y habilidades necesarias para poder desarrollar proyectos en el ámbito del teatro de títeres y objetos. El alumnado abordará la construcción de títeres de técnicas específicas como el popular muppet en gomaespuma para televisión o un complejo títere bunraku de suelo, y experimentará técnicas como el teatro de objetos o el teatro de sombras. El curso contempla asignaturas como manipulación y animación, dirección, dramaturgia, iluminación, financiación y distribución, entre otras. El curso anual puede tomarse en su totalidad o por módulos, pudiendo asistir a los cursos intensivos por separado, facilitando así el proceso de aprendizaje del alumnado. Las clases comenzarán en octubre y se impartirán de L a V de 9h30 a 14h30. El periodo de matriculación ya está abierto. Una vez revisados los documentos de los solicitantes las plazas se asignarán por orden de llegada.

TALLER DE TEATRO INCLUSIVO PERMANENTE



Espacio de experimentación y convivencialidad, donde todas las personas son bienvenidas con todas sus **diversidades**. A través del **Teatro de la experiencia** indagaremos en un lenguaje escénico transversal. Esta formación posibilita formar parte de la compañía **Vertebradas Artes Escénicas**.

No es necesario tener experiencia previa

Dirección **Laura Suárez**

· Informes e inscripción: info@lauraenorbita.com ·

· Asociación LauraEnÓrbita, C/Hermandad, 14, Madrid ·

CONSULTAR HORARIOS


lauraenorbita.com

Talleres de verano y cursos lectivos Grupos de iniciación y avanzados

ESCUELA DE TEATRO LAGRADA C/ Ercilla, 20. Madrid. 91 517 96 98. escuela@teatrolagrada.com / www.teatrolagrada.com

“La experiencia es conocimiento y reflexionamos sobre lo experimentado. Primero hacemos luego pensamos. Actor, el que hace, el que actúa. La acción física como herramienta fundamental del actor. Mediante el entrenamiento corporal y vocal el actor prepara su propio instrumento para comenzar a trabajar. Todo tiene su proceso y no es conveniente tomar atajos; hay que asentar conceptos básicos. En el curso de iniciación profundizaremos sobre el trabajo sensorial para valorizar la acción transformadora, creadora, y lo emplearemos en una situación dramática improvisada. La improvisación tiene la cualidad de no tener que estar pendiente de un texto memorizado, soy yo en esa situación y respondo con mis palabras. La palabra no es causa sino consecuencia. En el grupo de avanzados emplearemos lo aprendido en la dificultad de hacer propio un texto ajeno. Esto tiene su dificultad, y 'la cosa' se complica cuando trabajamos autores cuya forma difiere de lo cotidiano. Las palabras de Lorca, Cervantes, Valle Inclán, o el verso de Lope de Vega no son una prosa ordinaria pero en escena ha de ser 'natural', no artificial. La reina tiene que ser honrada y después tiene que parecerlo. Ofrecemos en los talleres de verano 'un aperitivo' de nuestra propuesta de formación integral, que desarrollaremos plenamente en nuestros cursos lectivos”.



timbre4.es

**EL TEATRO
HACE BIEN**

**Inscripciones abiertas CURSO 26/27
Dir. Claudio Tolcachir - Lautaro Perotti
timbre4**

Formación pública en la mayoría de las áreas técnicas del espectáculo en vivo

CENTRO DE TECNOLOGÍA DEL ESPECTÁCULO - CTE C/ Torregalindo 10. Madrid. <M> Colombia y Pío XII. cte@inaem.cultura.gob.es / cte.inaem.gob.es

El Centro de Tecnología del Espectáculo (CTE), unidad de formación del Instituto Nacional de las Artes Escénicas y de la Música (INAEM) del Ministerio de Cultura, es la única escuela pública en España que ofrece formación simultánea en la mayoría de las áreas técnicas del espectáculo en vivo. Desde hace casi cuatro décadas forma a profesionales especializados en vestuario, caracterización, sonido, luminotecnia, maquinaria escénica, utilería, construcción de decorados o regiduría entre otras áreas técnicas. Su metodología combina formación práctica, talleres interdisciplinarios y aprendizaje en entornos reales de producción escénica. El alumnado trabaja junto a estudiantes de otras especialidades, reproduciendo los procesos de creación y exhibición propios del teatro, la danza, la música o el circo. El profesorado está integrado mayoritariamente por profesionales en activo, lo que permite una enseñanza conectada con las necesidades actuales del sector y una atención cercana en grupos reducidos. Además, el CTE mantiene convenios de prácticas con entidades y compañías representativas de las artes escénicas y cuenta con el respaldo de las unidades artísticas del INAEM. El centro ofrece cursos bienales de 1.400 horas y formación especializada de corta duración dirigida tanto a quienes desean incorporarse al sector como a profesionales que buscan actualizar conocimientos y técnicas.



Taller de teatro inclusivo permanente. Teatro de la experiencia

ASOCIACIÓN LAURAEÑÓRBITA C/ Hermandad, 14. Carabanchel - Madrid. info@lauraenorbita.com / www.lauraenorbita.com



Laura Suárez propone un espacio de experimentación donde todas las personas son bienvenidas con todas sus diversidades. A través del Teatro de la experiencia, se indaga en un lenguaje escénico donde las singularidades de cada participante, serán una oportunidad para el enriquecimiento. Siempre desde un espacio seguro y de convivencialidad, se plantean dinámicas de creación y entrenamiento en dicha metodología, que toma el cuerpo como punto de partida. Las clases son activas y profundizan en la capacidad de generar una poética propia. Se investiga en la expresión grupal y la creación colectiva. Dirigido a adultxs y jóvenes (a partir de 16 años) con y sin diversidad funcional. No es necesario tener experiencia previa. Esta formación posibilita integrar la compañía Vertebradas Artes Escénicas. También se ofrecerán talleres intensivos y de formación de formadoras.



**MÁSTER EN
CREACIÓN
TEATRAL
DIRECCIÓN:
JUAN MAYORGA**

**PROFESORADO: ÁLVARO LUNA, ÁLVARO TATO,
ANDREA JIMÉNEZ, ANDRÉS LIMA, CARLOS
TUÑÓN, ELISA SANZ, FERNANDA ORAZI, JOSÉ
LUIS GARCÍA BARRIENTOS, JUAN GÓMEZ
CORNEJO, JUAN MAYORGA, LUCÍA CARBALLAL,
MÓNICA VALENCIANO, PABLO MESSIEZ, PABLO
REMÓN, PABLO ROSAL, SANDRA VICENTE, SOL
PICÓ Y MUCHOS MÁS...**

**DECIMOTERCERA EDICIÓN
OCTUBRE 2026/JUNIO 2027
UNIVERSIDAD CARLOS III DE MADRID**

uc3m | Universidad Carlos III de Madrid



Formación, creación e investigación teatral con un equipo pedagógico internacional

CENTRO TNT Calle Parque de Despeñaperros, 1. Sevilla.
954 95 03 76 / 682 671 375. produccion@atalaya-tnt.com
www.atalaya-tnt.com/laboratorio

FOTO: Rafa Núñez



CONVOCATORIA DEL 29 LABORATORIO INTERNACIONAL DE INVESTIGACIÓN TEATRAL DE TNT

El Laboratorio de TNT está reconocido por el Ministerio de Cultura como uno de los tres centros de creación teatral más valorados. Su formación se centra en talleres monográficos de tradiciones teatrales del mundo, así como en entrenamiento de voz, cuerpo y trabajo con objetos, flamenco, la creación del actor y la interpretación poética. Diez integrantes de los últimos cuatro laboratorios han participado o participan en montajes de Atalaya y casi 20 compañías se han constituido a raíz del Laboratorio convirtiendo a TNT en un espacio de creación permanente.

Más de 30 años enseñando a actuar

BULULÚ 2120 C/ Tarragona, 17. Madrid. WhatsApp 628 354 108 / 91 360 01 93. bululu@bululu2120.com / www.bululu2120.com



“Bululú 2120 nació con un propósito claro: encontrar un camino hacia la interpretación que aprovechase el gusto de los seres humanos por jugar y descubrir y ese sigue siendo nuestro objetivo. No importa si buscas acercarte al teatro como aficionado o como profesional; si buscas un camino que tenga una base pedagógica sólida y que a la vez te haga disfrutar con el proceso, Bululú 2120 es tu escuela”.

Te ofrecen un Curso Profesional de Interpretación de 3 años de duración. Además, Intensivos de interpretación, Talleres de teatro, Teatro Joven, Iniciación a la interpretación ante la cámara, Talleres para profesionales, Preparación del Ingreso a la RESAD y Talleres de verano.

Un centro de alto rendimiento en Arte Dramático y Danza

ESCUELA DE ARTES ESCÉNICAS Y AUDIOVISUALES LA MANADA

C/ San Antonio de Padua, 38. Madrid. 640 863 116.
info@lamanadaescuela.com / lamanadaescuela.com



La Manada es un centro de alto rendimiento para quienes quieren hacer de su vocación su oficio y no temen la exigencia. El Título en Arte Dramático ofrece 4 años, 27 horas semanales, trabajo en teatro y cámara sobre textos clásicos y contemporáneos y 2 montajes profesionales. La Diplomatura en Danza desarrolla durante 3 años y 15 horas semanales una base sólida de técnica clásica, acondicionamiento físico y versatilidad estilística, y culmina en un montaje profesional. Dos recorridos distintos, una misma convicción: no hay oficio sin trabajo ni libertad artística sin rigor técnico.

Curso Regular de Interpretación Teatro, Cine y TV

ESCUELA DE TEATRO LA LAVANDERÍA

C/ Magallanes, 23. Madrid. 91 446 48 49 / 679 960 942.
escuela@lavanderiateatro.es / www.lavanderiateatro.es



Formación actoral integral y progresiva para personas que quieren iniciar, consolidar o desarrollar de manera seria su camino interpretativo. Tres años de formación en interpretación, voz, cuerpo, análisis de texto, creación de personaje, improvisación, cámara, teatro musical y práctica escénica.

Un recorrido riguroso y cercano para formar actores y actrices con técnica, verdad escénica, disciplina, escucha y autonomía. El tercer año se orienta al taller de creación, montaje y experiencia ante el público. No es necesaria experiencia previa. Sí compromiso, disponibilidad y ganas de formarse en serio.

GUÍA ALFABÉTICA DE CENTROS

ARTE 4. ESTUDIO DE ACTORES

Sancho Dávila, 25. Madrid
91 355 02 49 / 606 245 765
info@arte4.com / www.arte4.com

Dirigido por el actor Ramón Quesada, cuenta con más de 18 años de experiencia en la formación y entrenamiento de actores y actrices. Une formación teatral y audiovisual.

ASOCIACIÓN LAURAENÓRBITA

Hermanidad, 14. Carabanchel - Madrid.
info@lauraenorbita.com
www.lauraenorbita.com

Laura Suárez propone un espacio de experimentación, dirigido a adultxs y jóvenes (+16 años) con y sin diversidad funcional. A través del Teatro de la experiencia, metodología propia desarrollada durante más de 20 años, se indaga en un lenguaje escénico transversal que toma el cuerpo y la expresión grupal como punto de partida. Las clases son activas y profundizan en la capacidad de generar una poética propia. Se investiga en la expresión grupal y la creación colectiva. Esta formación posibilita integrar la compañía Vertebradas Artes Escénicas.

ACADEMIA COMMUNIS

info@cultproject.com
academiacomunis.cultproject.com

Escuela de comunicación que imparte cursos y talleres a artistas, compañías, empresas e instituciones con el fin de mejorar la identidad y difusión de sus proyectos. Es una iniciativa de la agencia CULTPROJECT.

CENTRO DEL ACTOR

Dolores Armengot, 22 bajo. Madrid.
info@centrodelactor.com
667769508 / 912977090

Dirigido por Lorena García de las Bayonas, el centro ofrece una formación regular y completa con flexibilidad para entrar y salir a tomar cursos puntuales a modo de reciclaje



BULULU 2120

Tarragona, 17. Madrid. 91 360 01 93
WhatsApp 628 354 108.
bululu@bululu2120.com
www.bululu2120.com

La mejor formación profesional desde hace más de 30 años: 3 años actuando, rodando y aprendiendo de la mano de los mejores profesionales. Están junto al Metro Delicias y disponen de sala propia desde hace más de 16 años.

Bululú 2120 es una escuela fundada por una actriz y un director que disfrutaban enseñando a actuar y sentían que nadie daba a los futuros profesionales lo que necesitaban. Hoy, 30 años más tarde y habiendo formado a miles de alumnos y alumnas, la escuela sigue jugando el mismo papel: ofrecer una formación de calidad, estructurada en un curso profesional y otros de menor duración, a quienes quieren hacer de la interpretación su oficio.

CENTRO DEL TÍTERE

Siete Ojos, s/n. Alcorcón, Madrid.
91 172 59 67
contacto@centrodeltitere.com
www.centrodeltitere.com

Ofrece un curso regular de especialización en teatro de títeres y objetos. Se trata de una formación profesional práctica de un año de duración con profesionales de prestigio para adquirir las herramientas y habilidades necesarias para poder desarrollar proyectos en el ámbito del teatro de títeres y objetos. El alumnado abordará la construcción de títeres de diferentes formas y experimentará técnicas como el teatro de objetos o el teatro de sombras.

CENTRO DE TECNOLOGÍA DEL ESPECTÁCULO – CTE
INSTITUTO NACIONAL DE LAS ARTES ESCÉNICAS Y DE LA MÚSICA (INAEM), MINISTERIO DE CULTURA

Torregalindo 10. Madrid
<M> Colombia y Pío XII
cte@inaem.cultura.gob.es
https://cte.inaem.gob.es

El CTE es la escuela pública con formación en la mayoría de las áreas técnicas de espectáculos en vivo. Centro de Referencia Nacional. Sus estudios cuentan con una elevada empleabilidad. El centro ofrece cursos bienales de 1.400 horas y formación especializada de corta duración dirigida tanto a quienes desean incorporarse al sector como a profesionales que buscan actualizarse.



CENTRO TNT

Avda. Parque de Despeñaperros, 1.
Sevilla. 954 95 03 76 / 682 67 13 75.
produccion@atalaya-tnt.com
www.atalaya-tnt.com/laboratorio

CONVOCATORIA DEL 29 LABORATORIO INTERNACIONAL DE INVESTIGACIÓN TEATRAL DE TNT

El Laboratorio de TNT está reconocido por el Ministerio de Cultura como uno de los tres centros de creación teatral más valorados. Su formación se centra en talleres monográficos de tradiciones teatrales del mundo, así como en entrenamiento de voz, cuerpo y trabajo con objetos, flamenco, la creación del actor y la interpretación poética. Diez integrantes de los últimos cuatro laboratorios han participado o participan en montajes de Atalaya y casi 20 compañías se han constituido a raíz del Laboratorio convirtiendo a TNT en un espacio de creación permanente. Tiene unas instalaciones únicas, con más de 10.000m².

ESCENA 311

Ronda de Toledo 16, local 311.
Madrid. 630 02 76 73 / 635 60 29
info@escena311.com
www.escena311.com

Fundado por Carla Calparsoro (Actriz, formadora y coach de actores y actrices) y Marisa Lull (Directora de escena, actriz, coreógrafa y comisaria).



ESCUELA DE ARTES ESCÉNICAS Y AUDIOVISUALES LA MANADA

C/ San Antonio de Padua 38. Madrid.
640 863 116.
info@lamanadaescuela.com
lamanadaescuela.com

La Manada es un centro de alto rendimiento para quienes quieren hacer de su vocación su oficio y no temen la exigencia. El Título en Arte Dramático ofrece 4 años, 27 horas semanales, trabajo en teatro y cámara sobre textos clásicos y contemporáneos y 2 montajes profesionales. La Diplomatura en Danza desarrolla durante 3 años y 15 horas semanales una base sólida de técnica clásica, acondicionamiento físico y versatilidad estilística, y culmina en un montaje profesional. Dos recorridos distintos, una misma convicción: no hay oficio sin trabajo ni libertad artística sin rigor técnico.

ESCUELA DE ARTES VIVAS PRADILLO

Pradillo, 12. 28002 Madrid.
91 416 9011
www.teatropradillo.com

Se constituye como un banco de saberes o territorio deslocalizado de intereses e inquietudes alrededor de la investigación y la creación de las formas escénicas contaminadas y expandidas.

ECAM. ESCUELA DE CINEMATOGRAFÍA Y DEL AUDIOVISUAL DE LA COMUNIDAD DE MADRID

Ciudad de la Imagen.
Juan de Orduña, 3. Pozuelo de Alarcón,
Madrid. 915 12 10 60
https://ecam.es

Destaca por su compromiso de formar a las próximas generaciones del sector audiovisual y por ser el inicio de la vida profesional de muchos nombres del cine español. Diplomaturas, Formación de Posgrado, Alfabetización Audiovisual y Formación Continua son la gama de titulaciones que componen la oferta educativa de la escuela, adaptándose a las necesidades del mercado laboral y la industria, siempre desde un enfoque práctico.

ESCUELA DE INTERPRETACIÓN CRISTINA ROTA

Dr. Fourquet, 31. Madrid. 91 528 95 04.
secretaria@escuelacristinarota.com
escuelacristinarota.com

Un consolidado y riguroso proyecto fundado en 1979 por el que han pasado más de 12.000 estudiantes. Desarrolla un programa pedagógico donde el actor y actriz obtiene una formación multidisciplinar. El objetivo no es crear actores o actrices que encajen en un patrón determinado sino, desatar y potenciar el talento, la creatividad y la singularidad de cada estudiante. Son y quieren ser el espacio de conocimiento, de enseñanza y de libertad en el que puedas desarrollar tus inquietudes y aptitudes.

ESCUELA DE TEATRO CUARTA PARED

Ercilla, 17. Madrid. 91 517 23 17 ext.3.
escuela@cuartapared.es
www.cuartapared.es

En 2025, Cuarta Pared cumple 40 años de trayectoria, de experiencia de una Escuela ligada a una sala de teatro, galardonada con el Premio Nacional de Teatro 2020.

Artes Escénicas La Lavandería

ESCUELA DE TEATRO LA LAVANDERIA

Magallanes, 23. Madrid.
91 446 48 49 / 679 960 942.
escuela@lavanderiateatro.es
www.lavanderiateatro.es

CURSO REGULAR DE INTERPRETACIÓN

Formación actoral integral y progresiva de tres años para quienes quieren estudiar interpretación de manera seria y progresiva.

Interpretación, voz, cuerpo, análisis de texto, creación de personaje, cámara, teatro musical y montaje escénico. El tercer año se orienta al taller de creación, montaje y experiencia ante el público.

Un recorrido riguroso y cercano para formar actores y actrices con técnica, verdad escénica, disciplina y autonomía. No es necesaria experiencia previa. Sí compromiso y ganas de formarse en serio. Abierto plazo de inscripción.

ESCUELA DE TEATRO NAVE 73

Palos de la Frontera, 5. Madrid.
escuela@nave73.es
www.nave73.es/escuela-teatro-madrid
@escuelanave73

Un espacio de formación contemporánea vinculado a una de las salas más destacadas de Madrid. Su actividad atraviesa interpretación, creación, investigación escénica y movimiento, con un enfoque práctico y multidisciplinar. Un modelo que conecta escuela y escena para acompañar a las nuevas creadoras en su andadura profesional de la mano de [los números imaginarios], Producciones Kepler y Ricardo Goñi. También ofrecen dos entrenamientos profesionales anuales de investigación y módulos trimestrales de dramaturgia.

GUÍA ALFABÉTICA DE CENTROS

ESCUELA DE TEATRO LAGRADA

Ercilla, 20. Madrid.
91 517 96 98
escuela@teatrolagrada.com
www.teatrolagrada.com

Nacida en el año 2000, al mismo tiempo que la sala que la alberga y da nombre. Ofrece diferentes cursos.
-Iniciación: Conocimiento y preparación del propio instrumento, cuerpo y voz.
-Avanzado: Trabajo sobre las causas de una situación dramática para corporeizar un texto ajeno. -Entrenamiento corporal: basado en danza contemporánea y teatro físico (con o sin experiencia).
-Canto: Exploración de la voz desde su base fisiológica, buscando libertad y riqueza sonora. -Escritura: desarrollo de la creatividad textual.

ESCUELA PARA EL ARTE DEL ACTOR. CLARA MÉNDEZ-LEITE

La Palma, 18. Madrid. 91 298 41 15
697 817 871 (WhatsApp)
info@escuelamendezleite.com
www.escuelamendezleite.com

Escuela de interpretación fundada por los actores Clara Méndez-Leite y Alberto Ammann, ofrece Formación Regular, Máster en Arte Dramático, FCA, entrenamiento para profesionales y jóvenes, seminarios, clases y muestras abiertas al público. Profundiza en todas las áreas que abarcan la interpretación y el arte dramático para dar lugar a un lenguaje artístico completo: Corporal, Textual, Técnica, Teórica, Artística y Prácticas Escénicas e Industria.

ESTUDIO CORAZZA PARA LA ACTUACIÓN

Francisco Campos 12, Bajo B. Madrid.
91 361 40 67
info@estudiocorazza.com
www.estudiocorazza.com

Desde su creación en 1990, el Estudio Corazza para la Actuación ofrece formación regular, seminarios para profesionales, jóvenes, talleres, master class, ensayos abiertos al público y montajes profesionales donde alumnas y alumnos realizan creaciones conjuntas, prácticas de dramaturgia, vestuario, música, producción y demás aspectos del teatro. Aparte del Curso Regular, tiene Seminarios Intensivos de enero a junio y en verano y septiembre.

ESCUELA DT ESPACIO ESCÉNICO (MONITORIZADA POR EL CURRO DT)

De la Reina, 9. Madrid. 91 521 71 55
www.dtespacioescenico.com
www.elcurrodt.coop
aprendizaje@dtespacioescenico.com

Ofrecen el programa +25, 3 ciclos lectivos orientados a aspirantes a creadores escénicos multidisciplinares.

ESCUELA INTERNACIONAL DE TEATRO ARTURO BERNAL

Mira el Sol, 5. Lavapiés. Madrid.
643 334 696
info@escueladeteatroarturobernal.com
www.escueladeteatroarturobernal.com

La pedagogía de la escuela parte del Movimiento y representa una evolución de la propuesta por Jacques Lecoq.

ESCUELA INTERNACIONAL PABLO IBARLUZEA INTERNATIONAL SCHOOL

C. Bilbao-Galdakao, 30. Bilbao.
pabloibarluzea@gmail.com
www.pabloibarluzea.com

Espacio de Investigación y Creación Escénica. Formación de artistas y creadores con un sello personal único que son capaces de afrontar cualquier reto.

ESCUELA PLOT POINT

Ercilla, 29. Madrid.
91 474 97 65. info@plotpoint.es
www.escuelasdeteatro.es
www.plotpoint.es

Produce sus propios espectáculos y cuenta con sala de teatro donde representarlos. Forma actrices y actores desde 2001.

ESCUELA RÉPLIKA TEATRO

Explanada, 14. Madrid. 91 535 05 70
academia@replikateatro.com
www.replikateatro.com

Fundada en 1997 por Socorro Anadón y Jaroslaw Bielskil. Un proyecto integral de artes escénicas que aúna producción, formación, exhibición e investigación, con sala de teatro propia.

ESCUELA TARAMBANA

Dolores Armengot, 31. Madrid.
626 40 69 47 / 91 461 83 34
escuela@tarambana.net

Su labor pedagógica viaja de lo individual a lo general y parte desde el juego y el placer de estar en un escenario. Ofrecen cursos de teatro para distintas edades y niveles.

ESTUDIO RECABARREN

Del Águila, 11. Madrid.
659 324 269
erecabarren@telefonica.net
www.escuelateatromadrid.com

Desde hace más de veinte años ofrece una formación para el actor de tres años tanto para cine, teatro o televisión.

ESTUDIO SCHINCA

Madrid. 91 815 21 25 / 91 364 14 15
681 198 784 (WhatsApp)
info@estudioschinca.com
www.estudioschinca.com

Fundado por Marta Schinca y Helena Ferrari en Madrid en el año 1980. Siempre fieles a una metodología creativa en constante evolución.

FUESCYL

Avda. del Real Valladolid, 2. Valladolid.
983 26 86 49 / 983 38 67 11
artedramaticocycl@educa.jcyl.es

La Escuela Superior de Arte Dramático de Castilla y León ofrece diferentes estudios de danza y de teatro. Organizan el Máster en enseñanzas artísticas: pensamiento y creación escénica.

INSTITUTO DE FORMACIÓN ARTÍSTICA DE MADRID - IFAM

Provisiones 26, Madrid. 619 40 01 84
ifam@nicolasperezcosta.com

Entrenamiento y formación en interpretación, canto y danza. IFAM es un concepto de trabajo persistente, de construcción de la seguridad de cada artista. Dirigido por Nicolás Pérez Costa.

INSTITUTO DEL CINE MADRID

Eduardo Benot 2, local. Madrid.
91 447 80 40 / info@institutodelcine.es
www.institutodelcine.org

Dedicado a la formación de actores y de profesionales para el Cine y la TV. 12 diplomaturas y talleres y seminarios para diferentes niveles y de diferente duración y precios.

LABORATORIO WILLIAM LAYTON

Aniceto Marinas nº 34. Madrid. Metro Príncipe Pío.
91 559 56 05 / 649 70 35 32
cursos@laytonlaboratorio.com
www.laytonlaboratorio.com

Es la primera escuela privada de interpretación que se creó en España. Les avalan más de 60 años de experiencia en la formación de actores y actrices, autores, directores, autoras y directoras, tanto de teatro como de cine y TV. Desde sus comienzos, mantienen el compromiso de seguir ofreciendo una enseñanza de calidad. Su titulación es una garantía de prestigio y los profesionales que han formado son reconocidos y valorados por su talento, creatividad y compromiso con el trabajo.

MADS. MADRID AUDIOVISUAL DRAMA SCHOOL

Plaza Cascorro 23, Madrid.
633 231 445 / info@mads.es
www.mads.es

Una escuela de referencia conectada con la industria para la actuación y creación de los mejores profesionales de las artes escénicas.

MÁSTER DE CREACIÓN TEATRAL. UC3M

Plazo de inscripción abierto..
916 245 805. www.uc3m.es
creacionteatral@postgrado.uc3m.es

¿Te gustaría formar parte de la XIII Edición del Máster en Creación Teatral de la Universidad Carlos III de Madrid, dirigido por Juan Mayorga? Contamos con los mejores profesionales de las artes escénicas como Álvaro Luna, Álvaro Tato, Andrea Jiménez, Andrés Lima, Carlos Tuñón, Elisa Sanz, Fernanda Orazi, José Luis García Barrientos, Juan Gómez - Cornejo, Juan Mayorga, Lucía Carballal, Mónica Valenciano, Pablo Messiez, Pablo Remón, Pablo Rosal, Sandra Vicente, Sol Picó y muchos más.

MÁSTER EN GESTIÓN CULTURAL: MÚSICA, TEATRO Y DANZA UNIVER- SIDAD COMPLUTENSE DE MADRID

Madrid. Información y preinscripciones: 695 632 397.
secretaria@iccmu.es
www.mastergestioncultural.org

Dirección: Alvaro Torrente y Nereida Fonseca.
Único título en España especializado en música y artes escénicas, su programa académico incluye un plan de prácticas personalizado de 400 horas formativas, a elegir entre más de 300 organizaciones de España y el extranjero. Hoy, 8 de cada 10 de sus ex alumnos son profesionales de la gestión cultural. El Máster ofrece 10 becas que van del 50% al 100% de la matrícula.

MICROTEATRO POR DINERO MADRID

Loreto y Chicote, 9.
Madrid. 91 521 88 74
microlab@microteatro.es
www.microteatro.es/formacion

Desde la fundadora del formato, aprende a crear tus microobras. Destaca en su formación el Laboratorio de Creación de Microteatro Microlab.

NUEVO TEATRO FRONTERIZO

Cabeza, 8. Madrid. 91 163 28 49
www.nuevoteatrofronterizo.es
info@nuevoteatrofronterizo.es

Centro de investigación, formación y creación teatral dirigido por José Sanchis Sinisterra. Sus objetivos son la experimentación, la investigación, la promoción y la formación.

PRIMERA TOMA

Rosario, 31. Madrid.
Metro Puerta de Toledo
91 012 02 69 / 609 20 97 54
primeratomoach@gmail.com
www.primeratomoach.com

Estudio de interpretación especializado en la formación de niños, adolescentes y jóvenes.

RAQUEL PÉREZ FORMACIÓN ACTORAL

De Vizcaya, 8. Madrid. 696 60 76 90
raquelperezcoaching@gmail.com
raquelperez.es

Su propósito es formar artistas críticos con la realidad que nos rodea y dotarles de las herramientas necesarias para integrarse en la industria y crear sus propios proyectos.

REAL ESC. SUP. ARTE DRAMÁTICO

Nazaret, 2. Madrid.
91 504 21 51
www.resad.es

La RESAD forma, oficialmente, a los profesionales del espectáculo mediante una enseñanza personalizada que permite asumir todas las disciplinas y especialidades teatrales.

RIEA

www.riea.es

La Red Iberoamericana de Escuelas de actores desarrolla Programas gratuitos de Intercambio, cada uno con sus características y objetivos propios, promoviendo Workshops y Masterclass. En España pertenece a la red la escuela Acción-Escena.

GUÍA ALFABÉTICA DE CENTROS

RIENDA SUELTA

Del Teniente Compaired, 7. Madrid
C/ la Barca, 7. Guadalajara. 627 177 861
contacto.riendasuelta@gmail.com

Escuela para actores y actrices que buscan profesionalizarse, entrenarse o animarse a empezar en el mundo de la actuación. Con sedes en Madrid y Guadalajara.

SANDRA TORAL ESCUELA

Alcalde Sáinz de Baranda, 33, 1º D.
Madrid. 91 573 16 18
info@sandratoral.com
www.sandratoral.com

Cursos y talleres para niños, jóvenes y adultos. Dirige la actriz, directora teatral, productora, autora y profesora Sandra Toral.

SOM ACADEMY

Dr. Castelo, 7. Madrid. 91 159 00 07
info@somescuelademusicales.com
www.somescuelademusicales.com

Bajo la Dirección Ejecutiva de SOM Produce y la Supervisión Creativa de David Serrano, esta escuela para musicales reúne en su profesorado a grandes especialistas del género en activo.

SUR. LA ESCUELA DEL CÍRCULO DE BELLAS ARTES

Alcalá, 42. Madrid.
www.surescuela.com / @SURescuela

Una visión integrada de todas las disciplinas artísticas. Máster de Formación Permanente en Artes y Profesionales Artísticas CBA-UC3M y el Curso Fundamental en Artes y Profesionales Artísticas.

TEATRO REAL

Plaza de Isabel II, s/n. Madrid.
91 516 06 00
info@teatroreal.es
www.teatroreal.es

Cada temporada desarrolla un amplio programa de formación con cursos, programas monográficos y talleres para todos los públicos.

TAI. ESCUELA UNIVERSITARIA DE ARTES E INDUSTRIAS CREATIVAS

Nuevo Campus Universitario. Camino Cerro de los Gamos, 1. Pozuelo de Alarcón. Madrid. 91 447 20 55
informacion@taiarts.com
www.taiarts.com

Los programas de artes escénicas de TAI preparan como actor o actriz para todos los ámbitos interpretativos (teatro, cine, series, musicales, plataformas, doblaje, etc.) desde una perspectiva contemporánea y multidisciplinar. Con 50 años de trayectoria, su metodología única se define por el ejercicio real de las diferentes profesiones de las Artes Escénicas en prácticas y proyectos profesionales.

TEATRO CIRCO PRICE

Ronda de Atocha, 35. Madrid.
actividades@teatrocircoprice.es
91 318 47 00
www.teatrocircoprice.es

En sus talleres conocerás las diferentes disciplinas circenses (acrobacias, aéreas, malabares y equilibrios) de la mano de la Escuela de Circo Carampa.

TEATRO DE LA ABADÍA

Fernández de los Ríos, 42 y 44.
Chamberí (Madrid).
formacion@teatroabadia.com
www.teatroabadia.com

El Teatro de La Abadía, espacio de estudios desde su fundación, ofrece formación en diferentes disciplinas de las artes escénicas tales como dirección, dramaturgia e interpretación con gran proyección nacional e internacional. Además, cuenta con los proyectos Abadía 44, que promueve el entrenamiento y la exploración con profesionales de la escena; y *La Abadía cruza la calle*, que crea un espacio de alternancia y colaboración entre niños, niñas, adolescentes y mayores a través de las artes escénicas.

TIMBRE 4

Arganzuela, 6. Madrid. 658 90 44 68
info@timbre4.es / timbre4.es

Inscripciones abiertas 2026/2027. Timbre 4, escuela argentina de interpretación dirigida por Claudio Tolcachir y Lautaro Perotti, lleva 5 años formando actores y actrices en Madrid, tanto para los que inician su camino en la interpretación como para los profesionales que desean incorporar nuevas herramientas. La formación tiene dos ejes centrales que se alimentan entre sí: lo técnico y lo creativo. La explosión creativa, apoyada en la libertad y el estímulo, se potencia en la incorporación técnica que brinda herramientas que permiten llevar más lejos la capacidad de crear e imaginar mundos.

UNIVERSIDAD DE NEBRIJA

Hostal s/n -Urb. La Berzosa. Hoyo de Manzanares. Madrid. 91 452 11 01
www.nebrija.com

En el Campus de Hoyo de Manzanares te ofrecen la posibilidad de estudiar el Grado de Artes Escénicas, solo o combinado con Comunicación Audiovisual.

UNIVERSIDAD REY JUAN CARLOS

Facultad de Artes y Humanidades.
Madrid. 91 488 93 93.
www.urjc.es

En el Campus de Fuenlabrada imparte el grado de Artes Visuales y Danza. Se centra en las técnicas de análisis para comprender los diferentes lenguajes artísticos.

VERÓNICA MEY ESTUDIO

Valderribas, 10. Madrid.
637 237 599
hola@veroniceyestudio.com
www.veroniceyestudio.com

Espacio de creación y formación de Artes Escénicas y Audiovisuales, con perspectiva de género y con colaboradores como Jota Linares o Teatro en Vilo.

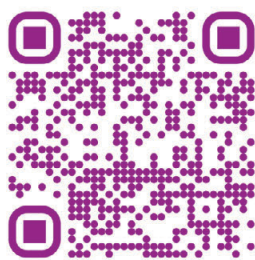
UNIVERSIDAD COMPLUTENSE DE MADRID

DESDE 1992

MÁSTER EN gestión cultural

MÚSICA • TEATRO • DANZA

INFÓRMATE



Único especializado en
música y artes escénicas

PRESENCIAL CADA 15 DÍAS • 10 BECAS

80% EMPLEABILIDAD

300 CONVENIOS DE PRÁCTICAS

Colaboran



MINISTERIO
DE CULTURA

inaem
INSTITUTO NACIONAL DE
LAS ARTES ESCÉNICAS Y DE LA MÚSICA



Comunidad
de Madrid

Organizan



ESCUELA PARA EL ARTE DEL ACTOR

Profundizamos en todas las áreas que abarcan la interpretación y el arte dramático para dar lugar a un lenguaje artístico completo.



FORMACIÓN
INTEGRAL

INTERPRETACIÓN
Y ARTE
DRAMÁTICO

DIPLOMATURA

INTERPRETACIÓN

FCA



ESCUELA PARA EL ARTE DEL ACTOR

Clara Mendez-Leite

MASTER

ARTE
DRAMÁTICO

FORMACIÓN
COMPLEMENTARIA

ARTE
DRAMÁTICO

C/La Palma 18, Madrid.
Metro Tribunal.
+34 697 817 871

www.escuelamendezleite.com

PRUEBAS
DE ACCESO
CURSO 26/27

